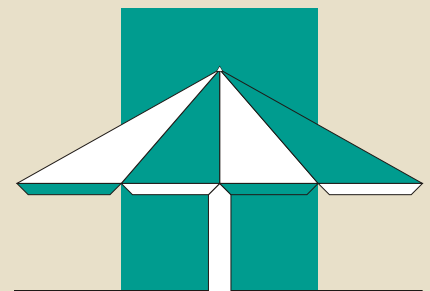


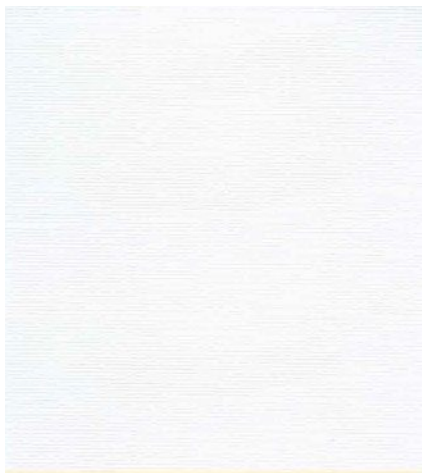
AIRTEX<sup>®</sup> classic



UHLMANN

GROSS  
SCHIRME

9577 weiß  
170, 240 cm



9823 natur  
170 cm



9875 sisal  
170, 240 cm



9816 bahamabeige  
170 cm



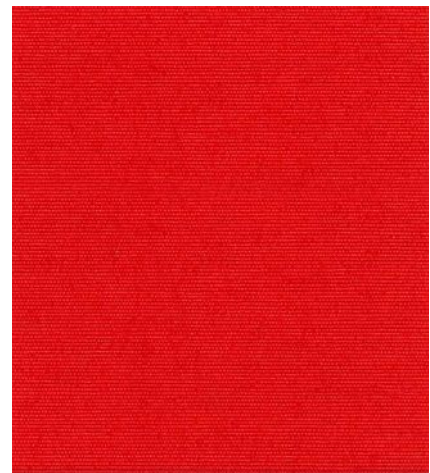
9526 gelb  
170 cm



9527 orange  
170 cm



9671 hellrot  
170 cm



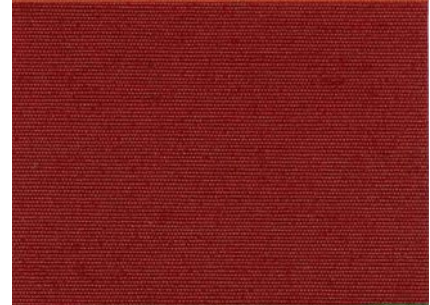
9675 kirschrot  
170 cm



9878 terrakotta  
170 cm



9879 weinrot  
170 cm



9767 smaragdgrün  
170 cm



9710 moosgrün  
170 cm



9865 blaugrau  
170 cm

9866 preußenblau  
170 cm

9701 himmelblau  
170 cm

9793 lagune  
170 cm

9545 blau  
170, 240 cm

9876 silber  
170 cm

9741 perlgrau  
170 cm

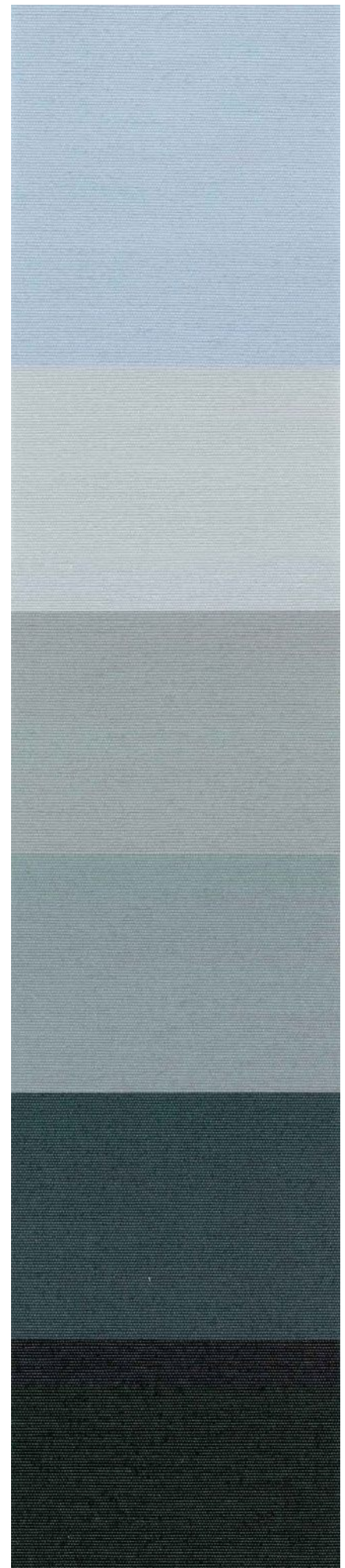
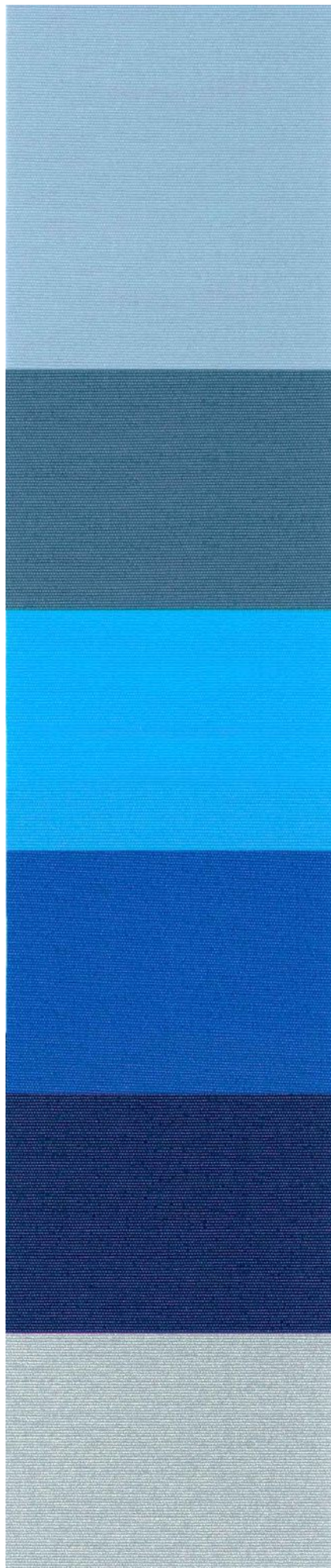
9801 nickelgrau  
170, 240 cm

9653 hellgrau  
170, 240 cm

9665 mausgrau  
170 cm

9654 dunkelgrau  
170 cm

9853 schwarz  
170 cm



<b>AIRTEX®</b>	<b>classic</b>	<b>FR</b>	<b>plus</b>
<b>Beschichtung</b> coating enduction	<b>einseitig Acrylat/Teflon®</b> Acrylic/Teflon® on top side Acrylique/Teflon® face endroit	<b>beidseitig Acrylat/Teflon®</b> both sides Acrylat/Teflon® biface Acrylat/Teflon®	<b>einseitig Acrylat</b> Acrylic on top side Acrylique face endroit
<b>Gewicht</b> weight poids	<b>195 g/m<sup>2</sup></b> EN ISO 2286-2	<b>260 g/m<sup>2</sup></b> EN ISO 2286-2	<b>200 g/m<sup>2</sup></b> EN ISO 2286-2
<b>Reißkraft</b> tensile strength résistance rupture	<b>Kette/Schuss</b> warp/weft chaîne/trame	<b>1300/1200 N/5 cm</b> DIN 53354 DIN EN ISO 1421/V1	<b>1300/1200 N/5 cm</b> DIN 53354 DIN EN ISO 1421/V1
<b>Weiterreißfestigkeit</b> tear strength résistance déchirure	<b>Kette/Schuss</b> warp/weft chaîne/trame	<b>25/23 N</b> DIN 53859 T2	<b>23/23 N</b> DIN 53859 T2
<b>Temperaturbeständigkeit</b> temperature resistance températures maximum d'utilisation	<b>-20 °C/+70 °C</b> DIN 53361/ Complan-Richtlinie	<b>-25 °C/+70 °C</b> DIN 53361/ Complan-Richtlinie	<b>-25 °C/+70 °C</b> DIN 53361/ Complan-Richtlinie
<b>Sonnenschutzfaktor</b> solar protection factor facteur de protection solaire	<b>80</b> UV Standard 801		
<b>Lichtechtheit</b> light fastness tenue du coloris à la lumière	<b>6-8</b> DIN 54004 DIN EN ISO 105 B02	<b>6-8</b> DIN 54004 DIN EN ISO 105 B02	<b>6-8</b> DIN 54004 DIN EN ISO 105 B02
<b>Wetterechtheit</b> weather fastness résistance aux intempéries	<b>6-8</b> DIN 54071	<b>6-8</b> DIN 54071	<b>6-8</b> DIN 54071
<b>Wasserdruckbeständigkeit</b> resistancy against water pressure résistance à la pression d'eau	<b>&gt; 70 hPa</b> DIN 53886	<b>&gt; 70 hPa</b> DIN 53886	<b>&gt; 70 hPa</b> DIN 53886
<b>Wasserabweisung</b> hydrophobicity hydrophobe	<b>Note &gt; 80</b> AATCC-22 Spraytest DIN EN 24920 Spraytest	<b>Note &gt; 80</b> AATCC-22 Spraytest DIN EN 24920 Spraytest	<b>Note &gt; 80</b> AATCC-22 Spraytest DIN EN 24920 Spraytest
<b>Knickfestigkeit</b> crack resistance résistance aux pliages	<b>&lt; 50.000</b> DIN 53359 A	<b>&lt; 50.000</b> DIN 53359 A	<b>&lt; 50.000</b> DIN 53359 A
<b>Trägermaterial</b> base fabric tissu	<b>100 % PES</b>	<b>100 % PES</b>	<b>100 % PES</b>

Bei den angegebenen technischen Daten handelt es sich um Durchschnittswerte. Geringfügige Farbschwankungen vorbehalten; RAL-Farben in Anlehnung. Stets Gültigkeit der FR-Zulassung prüfen.  
Weitere Varianten auf Anfrage, Programmänderungen vorbehalten

All technical data stated are based on laboratory tests at average results and are provided as a source of information and do not constitute a warranty. Applications suggested here do not release customer to test material for its intended application. Colors displayed are representative of RAL color range. Always check the validity of fire certificate.  
Other versions upon request, program changes reserved

Les données techniques indiquées sont des valeurs moyennes. Sous réserve de légers changements de coloris. Coloris approxants RAL. Veuillez toujours vérifier la validité des certificats anti-feu.  
Sous réserve de modifications de la gamme.

DIN EN ISO 9001



**UV STANDARD 801**  
PB-Nr. 06.5.2.0003 FI Hohenstein